

# Betriebsanleitung

## Armaturensteckhilfe multiCrimp Quick Slide

### 1. Handhabung & Anwendung

- Quick Slide (Nachfüllflasche 250ml - Artikelnummer: 4100224) lässt sich mittels Wasser und Seife von den Händen und Bauteilen abwaschen. Bei der An- bzw. Verwendung werden Schutzbrille und Handschuhe empfohlen. Besondere Vorgaben bezüglich einer Raumbelüftung sind nicht erforderlich.
- Die Oberfläche sollte fett- und schmutzfrei sein.
- Der Schmierstoff wird vor dem Zusammenbau z.B. von Schläuchen mit Armaturen auf die Gummi- oder Kunststoffkomponenten aufgetragen.
- Tragen Sie einen dünnen Film von Quick Slide auf das zu montierende Teil auf, um eine Gleiteigenschaft zu erreichen. Ist der Schmierfilm nicht ausreichend, erhöhen Sie die Menge entsprechend.
- Die Anwendung von Quick Slide kann automatisch oder manuell erfolgen. Manuelle Techniken umfassen die Verwendung von Sprays, Schwämmen (multiCrimp-QS Dose mit Einlegeschwamm) oder das Auftragen durch einen Pinsel.
- Nur für die industrielle Anwendung

### 2. Lagerung

- Quick Slide sollte im Originalbehälter (Nachfüllflasche/multiCrimp-QS Dosierdose) an einem kühlen Ort geschützt vor direktem Sonnenlicht aufbewahrt werden. Behälter nach Entnahme/Verwendung unmittelbar wieder verschließen.
- Lagertemperatur 5 – 22°C. Das Produkt darf Temperaturen unter dem Gefrierpunkt nicht ausgesetzt werden

**Mehr Infos online!**  
<https://steyr-werner.at/de/quick-slide.html>



### 3. Verwendung von Quick Slide mit der beigeestellten multiCrimp- QS Dose mit Dosierschwamm

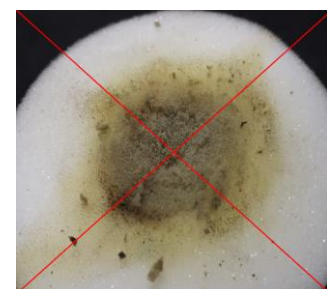
→ Den in der multiCrimp-QS Dosierdose (Artikelnummer: 4100227) befindlichen Schaumstoff mit Quick Slide tränken bis der Schaumstoff Quick Slide ohne Überstand völlig aufgenommen hat.



→ Hydraulikschlauch oder Armatur in den Schaumstoff ca. einen Zentimeter eindrücken – der Hydraulikschlauch bzw. die Armatur sollte gut benetzt sein.



→ Der in der Dose befindliche Schaumstoff darf nur so lange in Verwendung sein, so lange dieser keine Beschädigungen oder starke Verunreinigungen aufweist (z.B. Ablösungen von Schaumstoffpartikel, Verschmutzung durch Schlauchschneide - Rückstände, ...)



→ Sollte eine Schaumstoffeinlage nicht mehr in Ordnung sein, so ist diese umgehend zu ersetzen bzw. auszutauschen (Schaumstoffeinlagen können unter der Artikelnummer: 4100229 bei Steyr-Werner nachbestellt werden).

